

Gestion des identités dans le secteur hospitalier

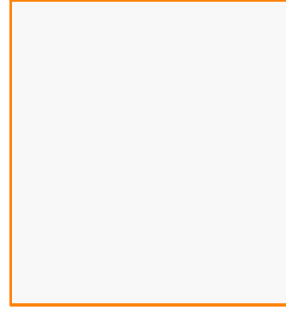
22 mai 2008



institutCurie

1. Les identités hospitalières, vue globale

1. Les différentes identités de l'hôpital



patients
spécimens
souris

PS de
l'hôpital

Et autres
personnels

PS hors de
l'hôpital

traits identifiants

N° dossier
Id. National
N° prélèvement

Matricule
Auth :comptes

Identifiant : ADELI / RPPS
Auth : carte CPS

Noms, prénoms, date de naissance, nombre d'enfants,
nationalité, personne à prévenir, personne à ne pas prévenir, personne de confiance etc.

1. Problématique des identités patients

Volumétrie = 300 000 patients

Venues physiques des patients et/ou demandes d'avis.

Processus de création / validation des identités.

Doublons (1 patient a 2 N° dossiers différents). Homonymies et collisions (1 seul N° dossier pour 2 patients différents mais homonymes). Usurpation d'identités.

VIP (accès restreint), pseudo ou anonymat : respect de la vie privée versus sécurité des soins (ex : urgence, carte de groupe).

Identité des jeunes patients

Identité de familles pour les études génétiques (généalogie)

Identité des proches

Actes et examens pour certains personnels de l'hôpital (médecine du travail) et/ou prise en charge pour des traitements.

Recherche biomédicale : utilisation des prélèvements pour la recherche, retour des résultats de la recherche dans le dossier clinique, anonymisation.

1. Problématique des identités des Personnels

Volumétrie = 2000 personnes (médecins, soignants, médico-techniques, administratifs, techniciens, chercheurs, etc.)

Enregistrement GRH

Cas des stagiaires, intérimaires, prestataires, vacataires

Faux-départs (fins de thèses, renouvellements tardifs)

Turnover élevé

Internes (semestriel)

Noms et prénoms d'usage

Stratégie d'authentification : carte ? Carte d'établissement ou carte nationale ?

1. Problématique des identités des PS extérieurs

Volumétrie = 50000 professionnels

Informations sur le professionnel données par le patient

Un PS peut avoir plusieurs activités, plusieurs statuts d'exercice = plusieurs rôles

Cas des PS internes et externes à l'hôpital

Nécessite un référentiel externe. Actuellement contrôle manuel (CNOM, pages jaunes,...)

Quelle révocation par le patient et par le système ?

1. Autres problématiques d'identités

Conservation des identités : pour la traçabilité des actions (validation d'un CR, consultation d'un résultat d'examen) et les obligations d'archivage des dossiers médicaux (durées très longues en cancérologie).

Confidentialité des identités :

L'appel par le nom dans les salles d'attente

Le check-in, la photo, le bracelet

La confidentialité des communications téléphoniques,...

Respect des obligations CNIL

Equipe de soins, délégation

1. Etude de cas

La célèbre Amélie Poulain se fait soigner à Curie sous le pseudo « Ginette Groseille ». Elle demande une prise en charge VIP et accorde un accès restreint uniquement au Pr Tournesol. Elle est hospitalisée en urgence le dimanche 22 octobre dans le lit 117F (côté fenêtre). Le médecin sénior de garde qui la prend en charge est le Dr House. Le médecin traitant en ville est le Dr Alex Terrier, actuellement en congrès à l'île Maurice. Il est remplacé à son cabinet.

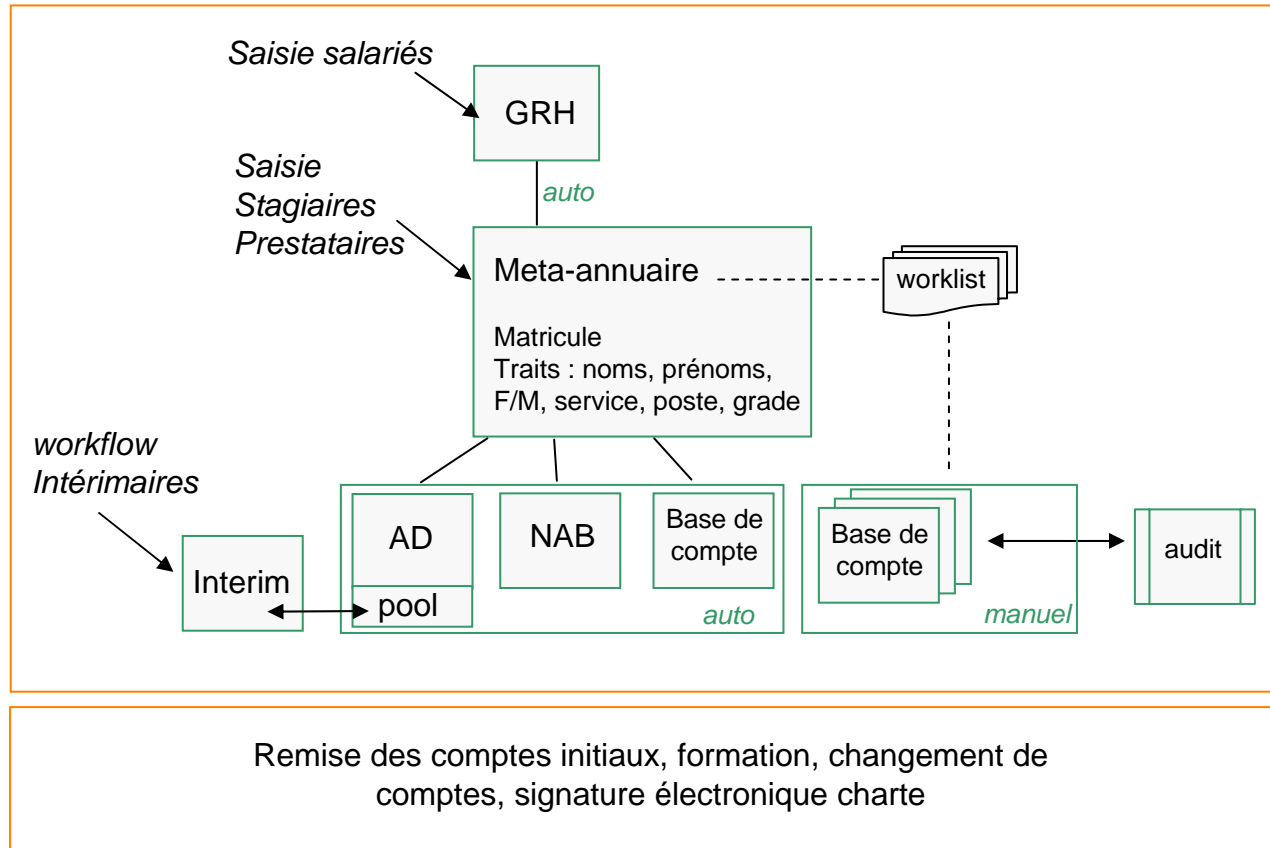
Ginette Groseille, surnommée Gigi par ses collègues, est une ancienne comptable de l'hôpital. Elle est hospitalisée le dimanche 22 octobre dans le lit 117P (côté porte). Elle devrait être opérée lundi 23 octobre par le Dr House qui, suite à une longue garde le week-end, doit prendre un repos et sera remplacé au bloc toute la journée de lundi par le Pr Sophie Marteau épouse Tournesol.

**Que se passera-t-il lundi 23 octobre ?
Qui va être opéré et de quoi ?**

2. Système de gestion des identités : situation initiale

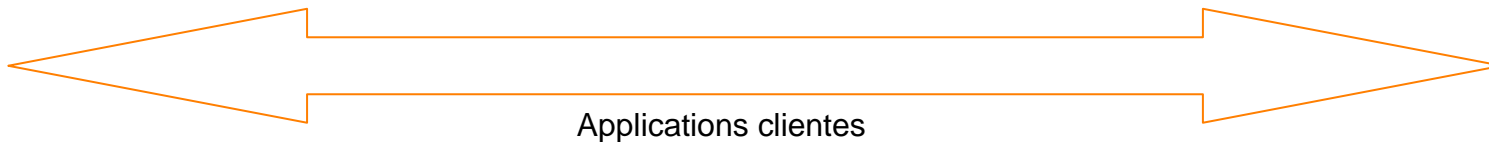
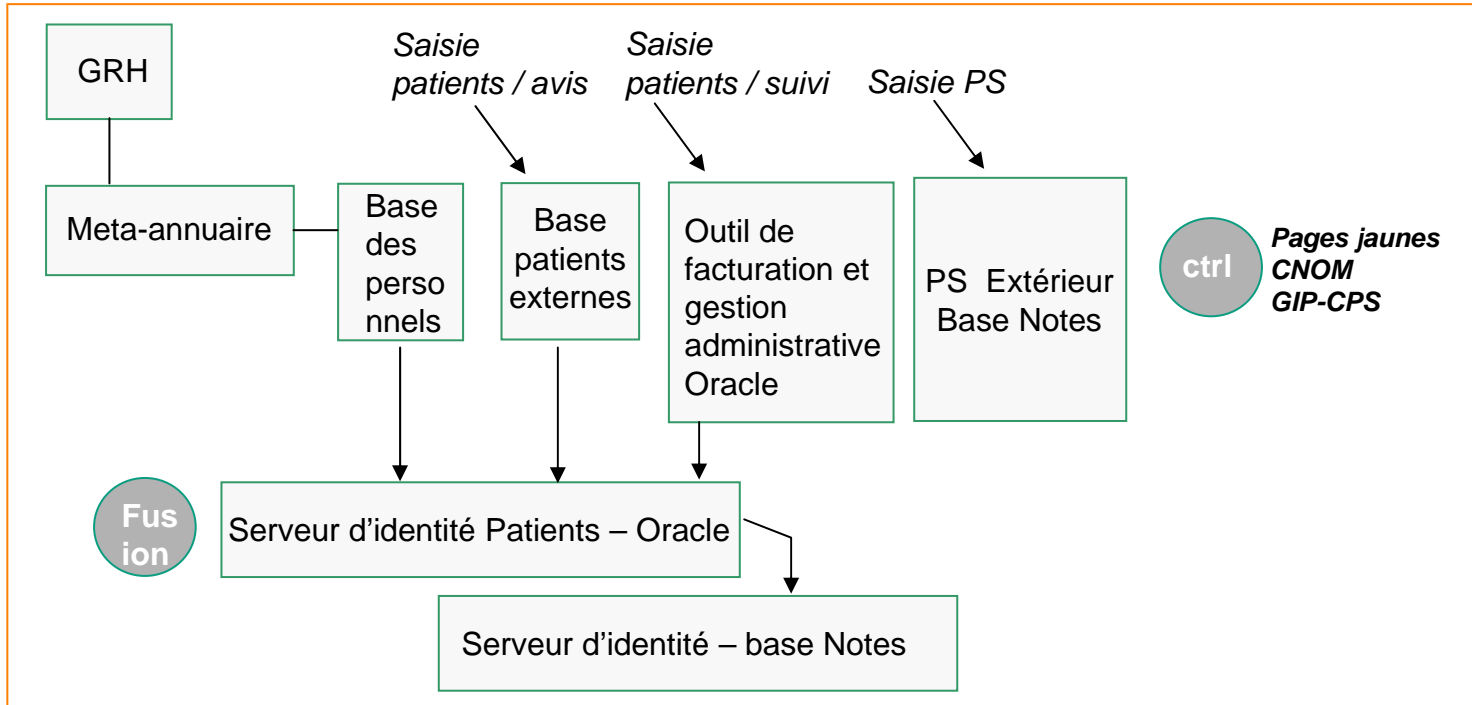
2. Les identités des personnels hospitaliers

A fin 2007, pour les personnels



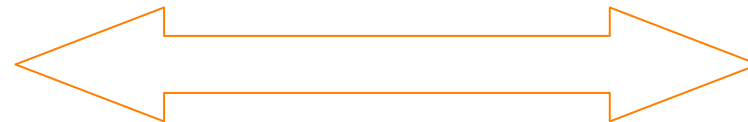
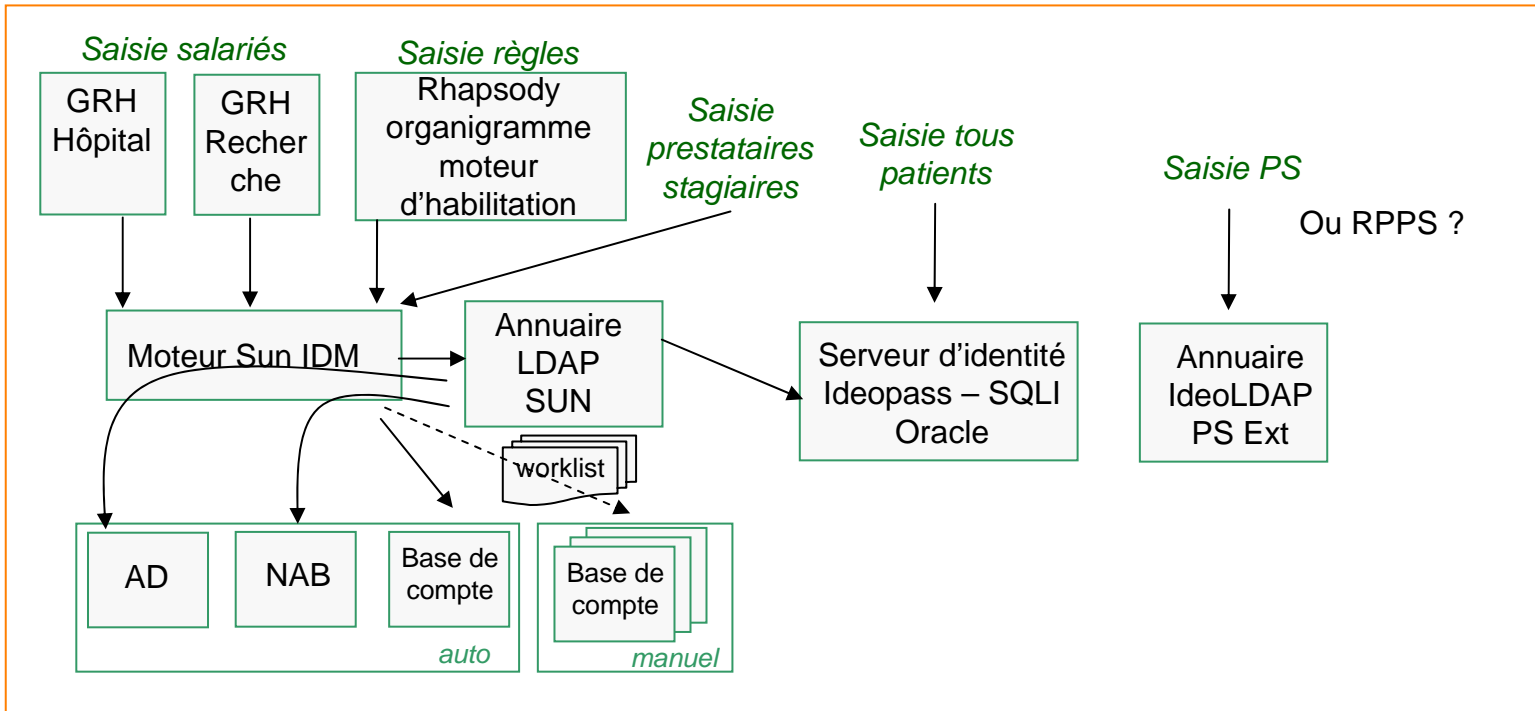
2. Les identités des patients et des PS extérieurs

A fin 2007, pour nos patients et les PS extérieurs



3. Refonte du système de gestion des identités

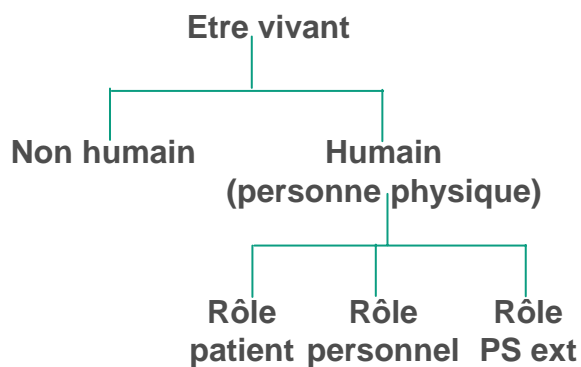
3. Système cible de gestion des identités



Applications clientes (ex : outil de facturation et gestion administrative)

3. Système cible de gestion des identités

Patients, points clés



1) Serveur d'identités unique

- Fonctions d'identification : workflow création / suppression / modification
- Traits stricts, traits complémentaires
- Versioning sur certains traits
- Administration : recherche et traitement d'homonyme et de doublon, score, fusion, défusion, indicateurs qualité,...)
- Fonctions de rapprochement
- Intégration de la photo des patients

2) Cellule d'Identité Vigilance : charte, procédure

3) *Dispositif d'anonymisation*

3. Système cible de gestion des identités

Professionnels de santé

- 1) Externes : annuaire LDAP connecté à un référentiel national
- 2) Internes : intégration totale au serveur d'identité patient

3. Système cible de gestion des identités

Accès

- 1) Fonction bris de glace
- 2) SSO et carte CPS : expérimentation en cours (DHOS, GMSIH, GIP-CPS) dans le cadre du décret du 15 mai 2007
- 3) Nouvelle version du dossier patient : module sécurité
 - déclaration des médecins correspondants par le patient
 - déclaration des accès VIP
 - délégation médecin - secrétaire

4. Questions

Questions ?